



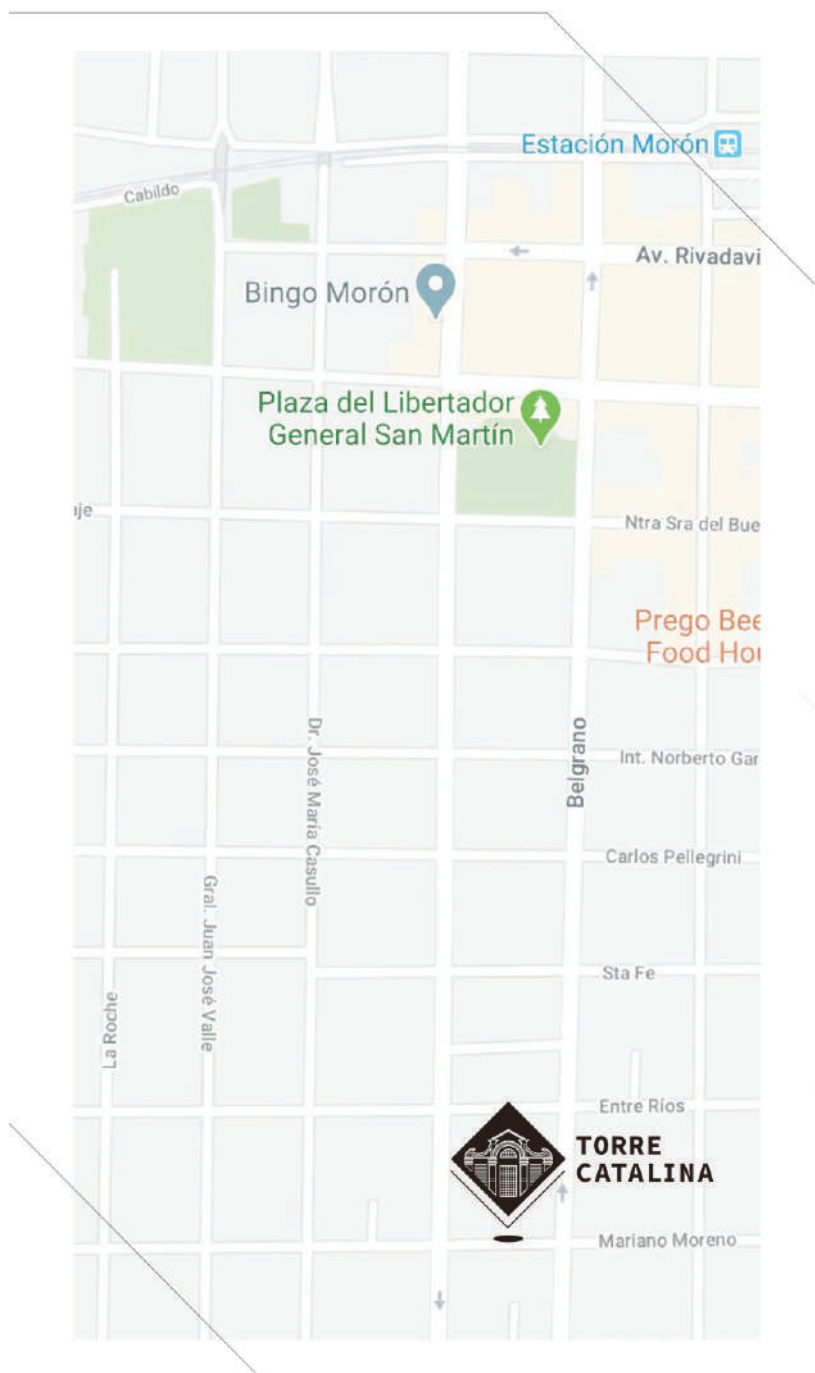
**TORRE
CATALINA**



UBICACIÓN

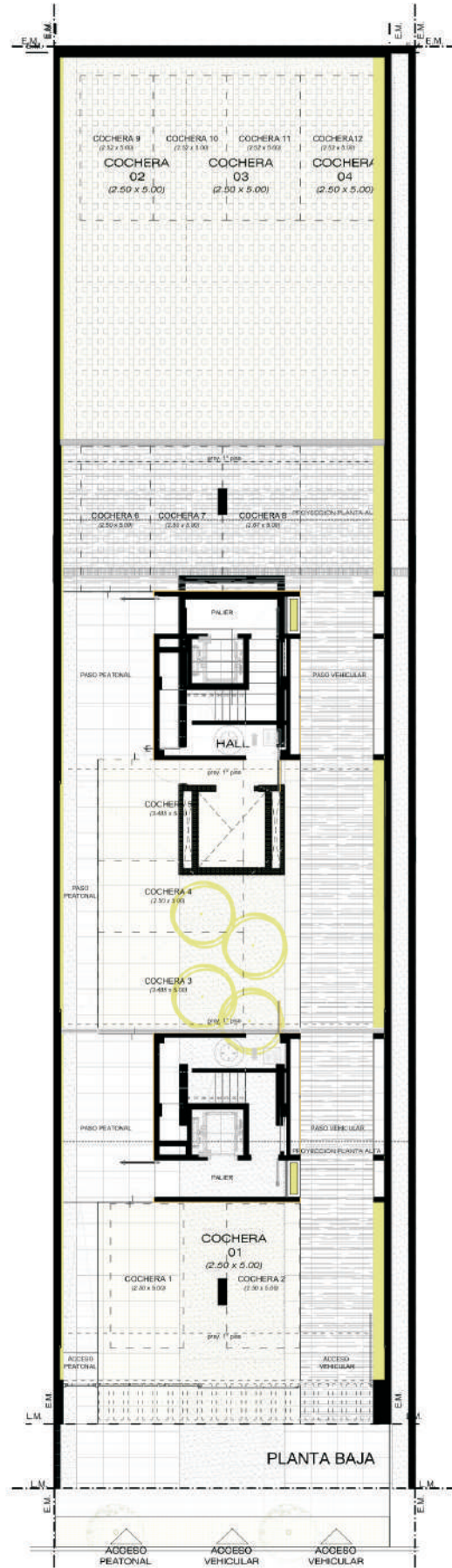
El edificio se encuentra ubicado sobre la calle Moreno 964, localidad y partido de Morón.

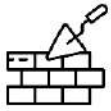
A solo unos pasos del centro comercial, la Plaza San Martín, la estación del Ferrocarril Morón y la Universidad de Morón.



Descripción del **EDIFICIO**

Plano
**PLANTA
BAJA**





Estructura de hormigón armado según normas existentes.



Paredes divisorias entre unidades con ladrillo hueco cerámico de 15cm de espesor.



Paredes interiores dentro de las unidades funcionales de ladrillo cerámico hueco de 10 cm de espesor



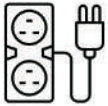
Revoques exteriores en medianera proyectable 3 en 1.



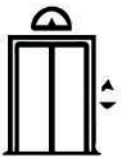
Portero visor brinda mayor seguridad.



Cañería de agua fría y caliente en termofusión



Cables eléctricos según normas vigentes. Tableros con sus respectivas llaves térmicas. Disyuntor. Circuito independiente para equipos de aire acondicionado.



Ascensor electromecánico con parada en todos los pisos (excepto acceso a azotea). Cabina revestida en acero inoxidable.

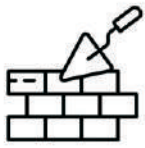
BALCÓN





LIVING-COMEDOR-COCINA

Descripción de las
UNIDADES



Paredes y cielorraso

- ▼ Terminaciones en yeso proyectable y pintura látex interior



Solados

- ▼ Revestimientos cerámicos esmaltados en pisos y paredes
- ▼ Grifería marca FV o similar
- ▼ Artefactos sanitarios (incluye inodoro con depósito exterior, bidé, bañera y vanity)



Aberturas

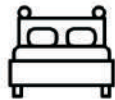
- ▼ Ventanas de aluminio anodizado natural (línea rotonda o similar)
- ▼ Vidrios de seguridad
- ▼ Puerta de acceso a la unidad funcional enchapada en madera. Ancho libre de 80 cm
- ▼ Puertas interiores enchapadas en madera Anchos libres de 70 y 60 cm



- ▼ Revestimiento cerámico esmaltado en pared
- ▼ Amoblamientos de cocina. Incluye alacena y bajo mesada en melamina (a definir)
- ▼ Mesada en granito gris mara (o similar) con bacha de acero inoxidable y grifería monocomando
- ▼ Espacio e instalaciones para lavarropas



Dormitorio



- ▼ Frente de placard integral tipo americano en malamina e interior de placard.

La provisión y colocación de los equipos de aire acondicionado correrán por cuenta del propietario

PLANOS DE LAS UNIDADES

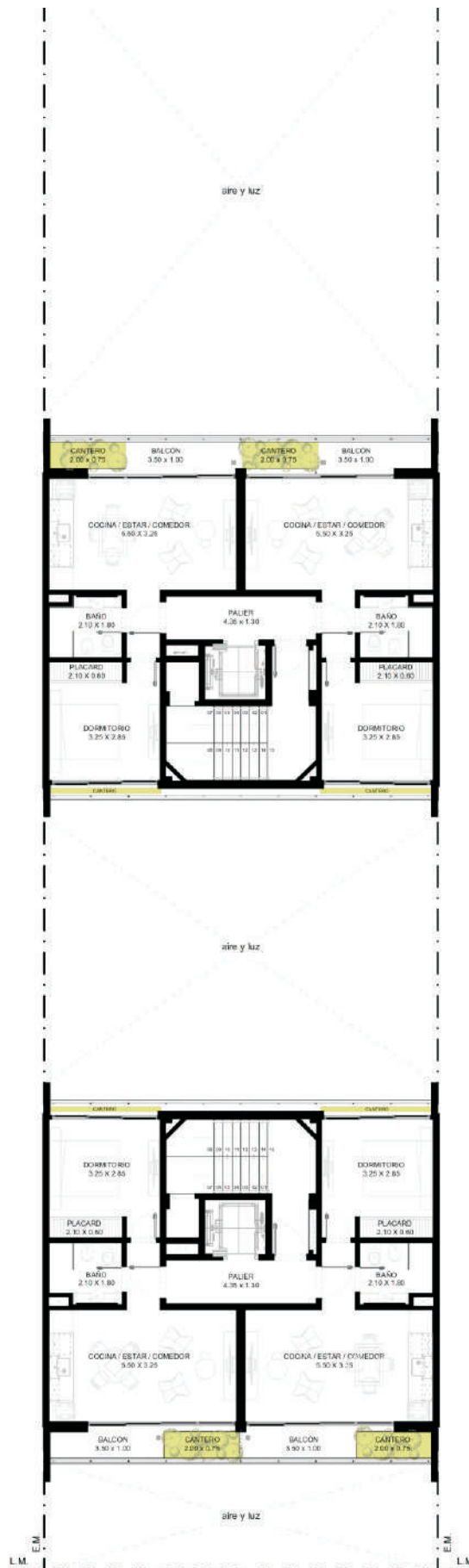


Plano

PLANTA TIPO

1° | 3° | 5°
PISO

Departamentos
2 ambientes al
frente y 2 amb.
al contrafrente.



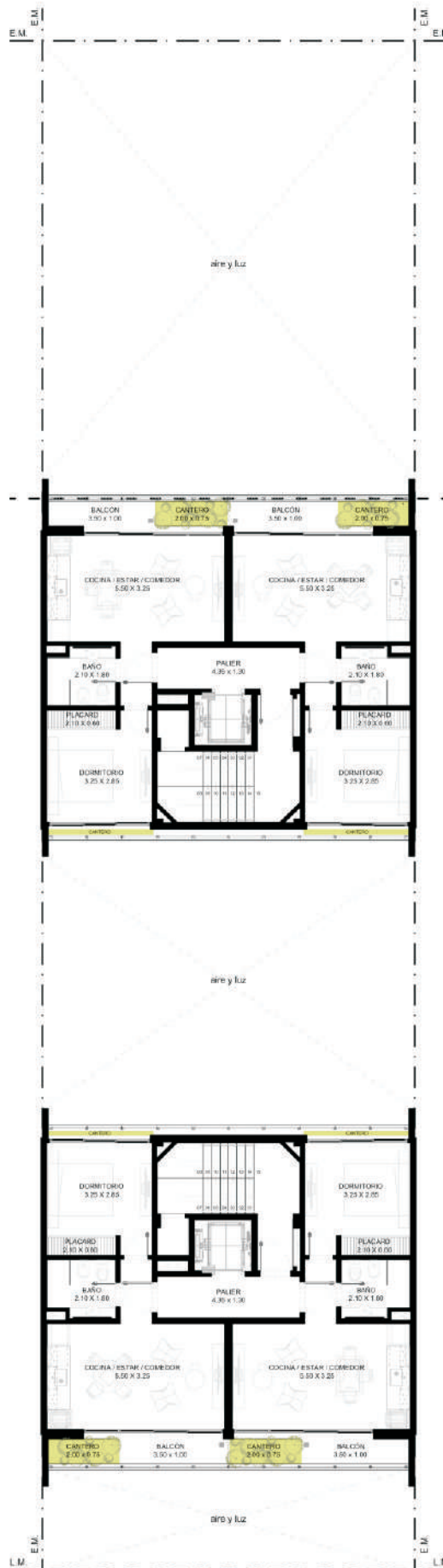
Plano

PLANTA TIPO

2° | 4° | 6°

PISO

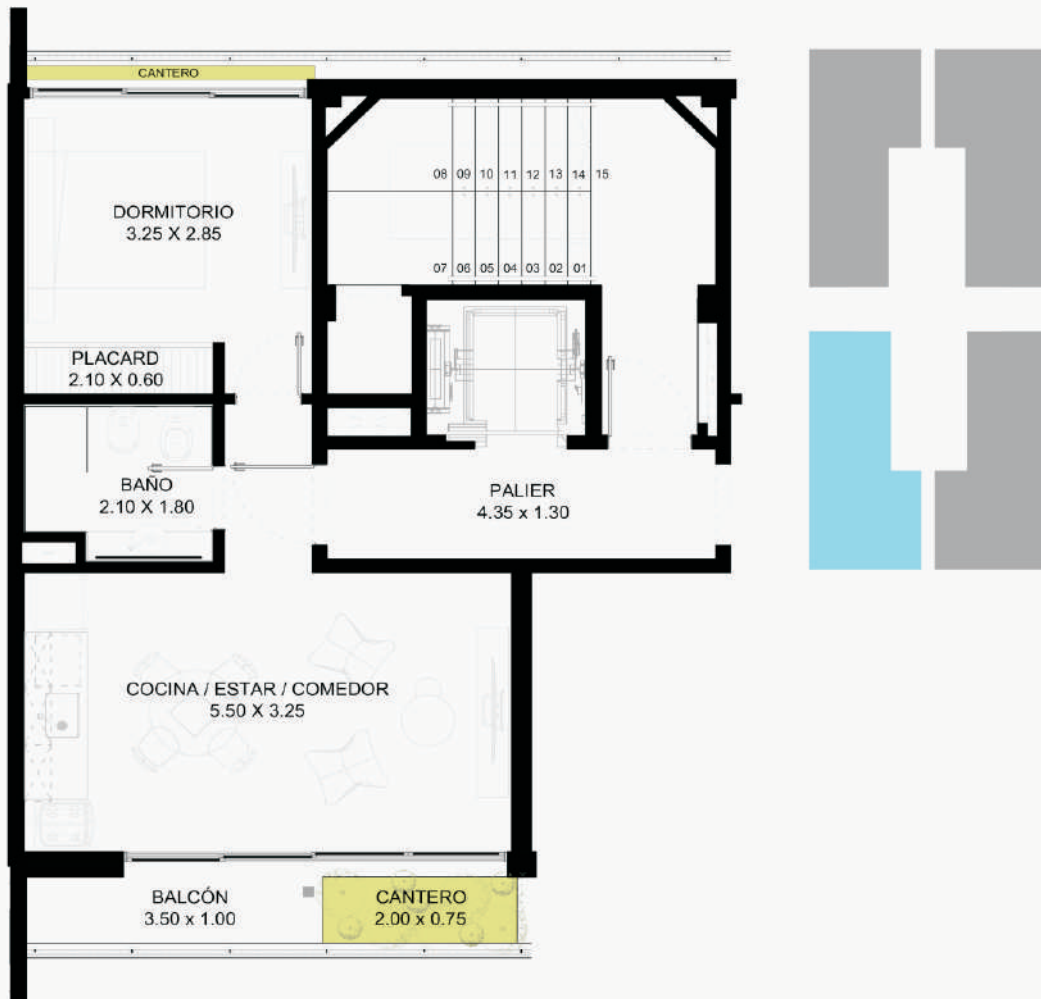
Departamentos
2 ambientes al
frente y 2 amb.
al contrafrente.





**TORRE
CATALINA**

Unidad Funcional **2 AMBIENTES**



| | |
|-------------------------|--------------------|
| Superficie Cubierta | 41 m2 |
| Superficie Semicubierta | 5 m2 |
| Superficie Total | 46 m2 |
| Orientación | Norte - Sur |
| Disposición | Frente |

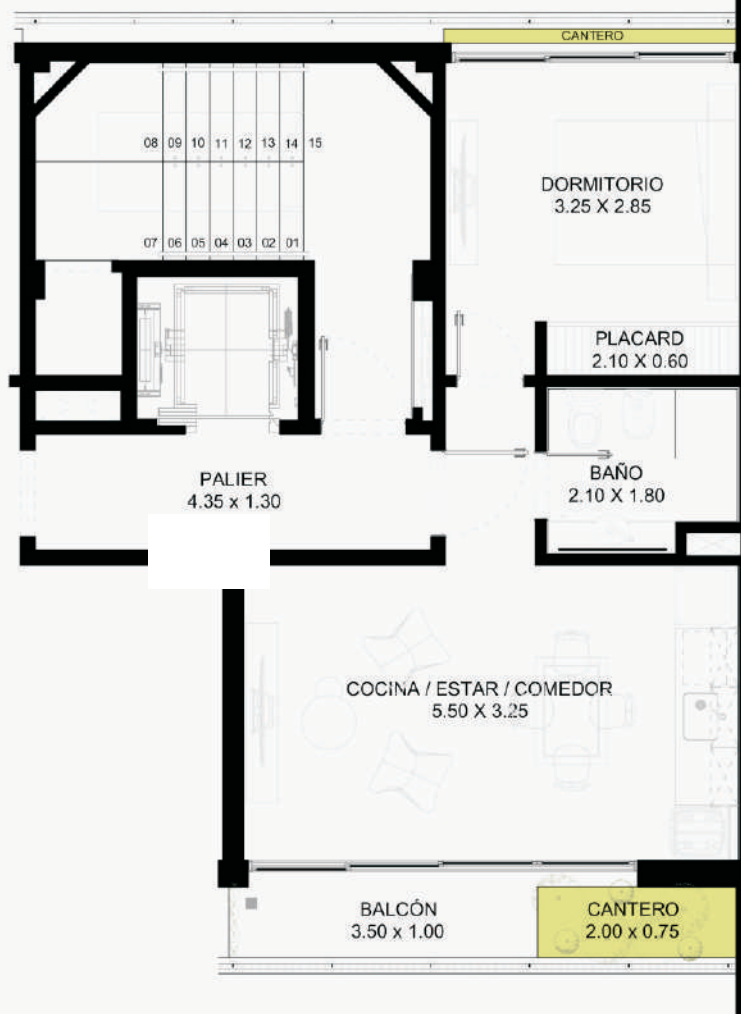


LIVING COMEDOR



**TORRE
CATALINA**

Unidad Funcional **2 AMBIENTES**



| | |
|-------------------------|--------------------|
| Superficie Cubierta | 41 m2 |
| Superficie Semicubierta | 5 m2 |
| Superficie Total | 46 m2 |
| Orientación | Norte - Sur |
| Disposición | Frente |



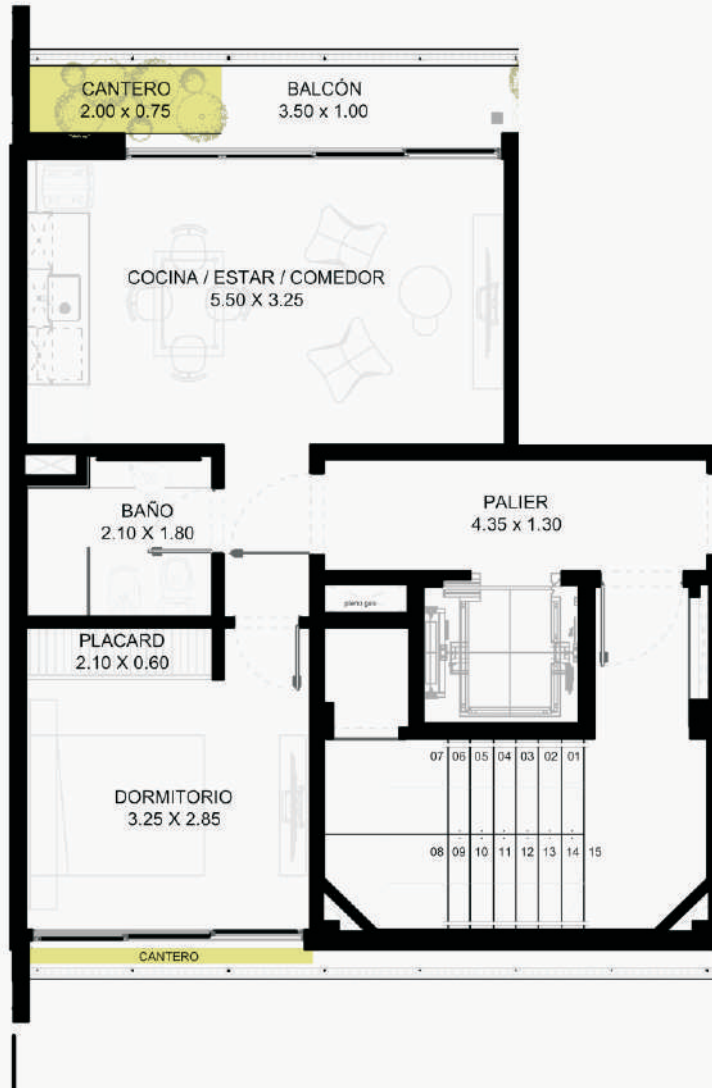
LUJOSO

3 AMBIENTES



**TORRE
CATALINA**

Unidad Funcional **2 AMBIENTES**



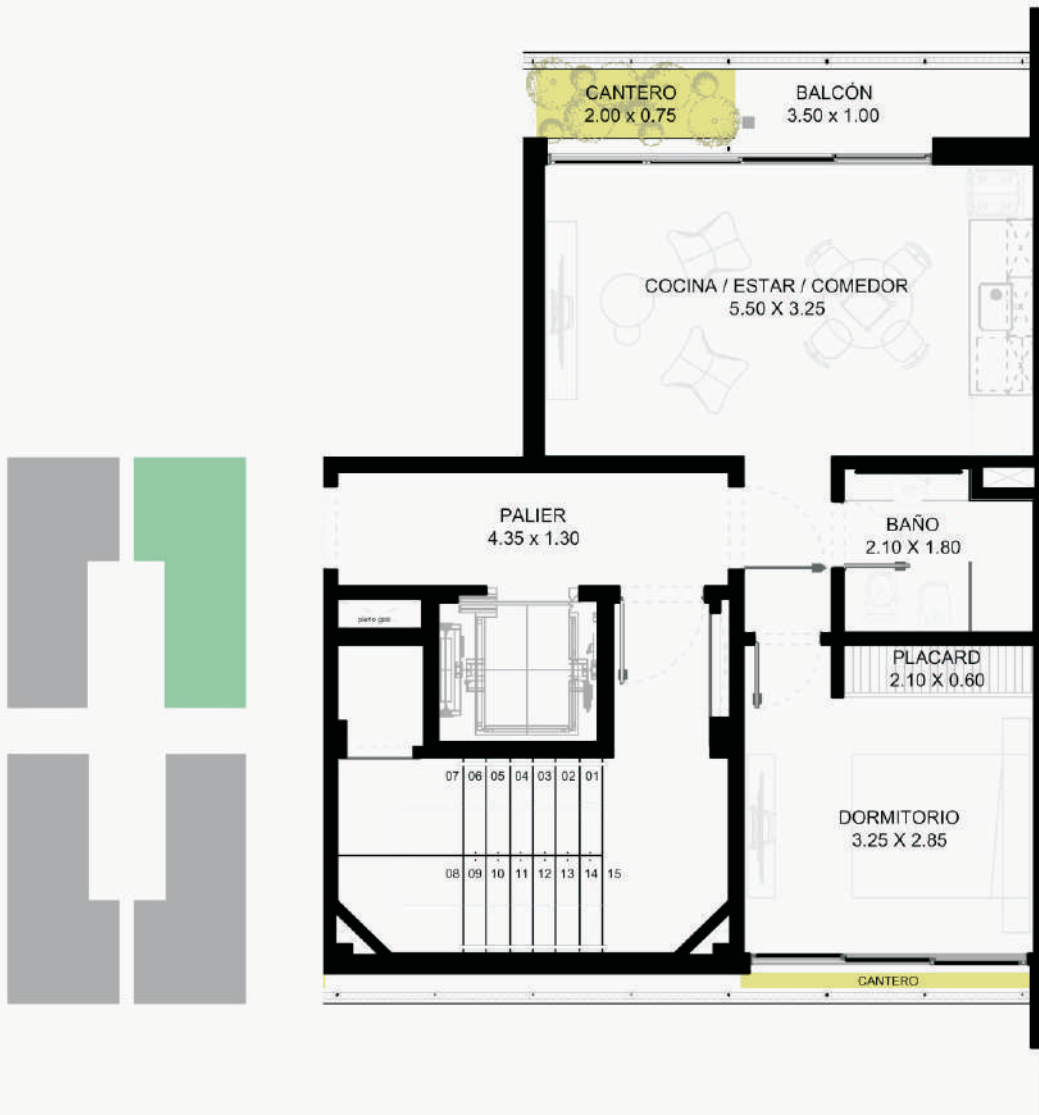
| | |
|-------------------------|--------------------|
| Superficie Cubierta | 41 m2 |
| Superficie Semicubierta | 5 m2 |
| Superficie Total | 46 m2 |
| Orientación | Norte - Sur |
| Disposición | Frente |





**TORRE
CATALINA**

Unidad Funcional
2 AMBIENTES



| | |
|-------------------------|-------------------------|
| Superficie Cubierta | 41 m² |
| Superficie Semicubierta | 5 m² |
| Superficie Total | 46 m² |
| Orientación | Norte - Sur |
| Disposición | Frente |



VISTA NOCTURNA

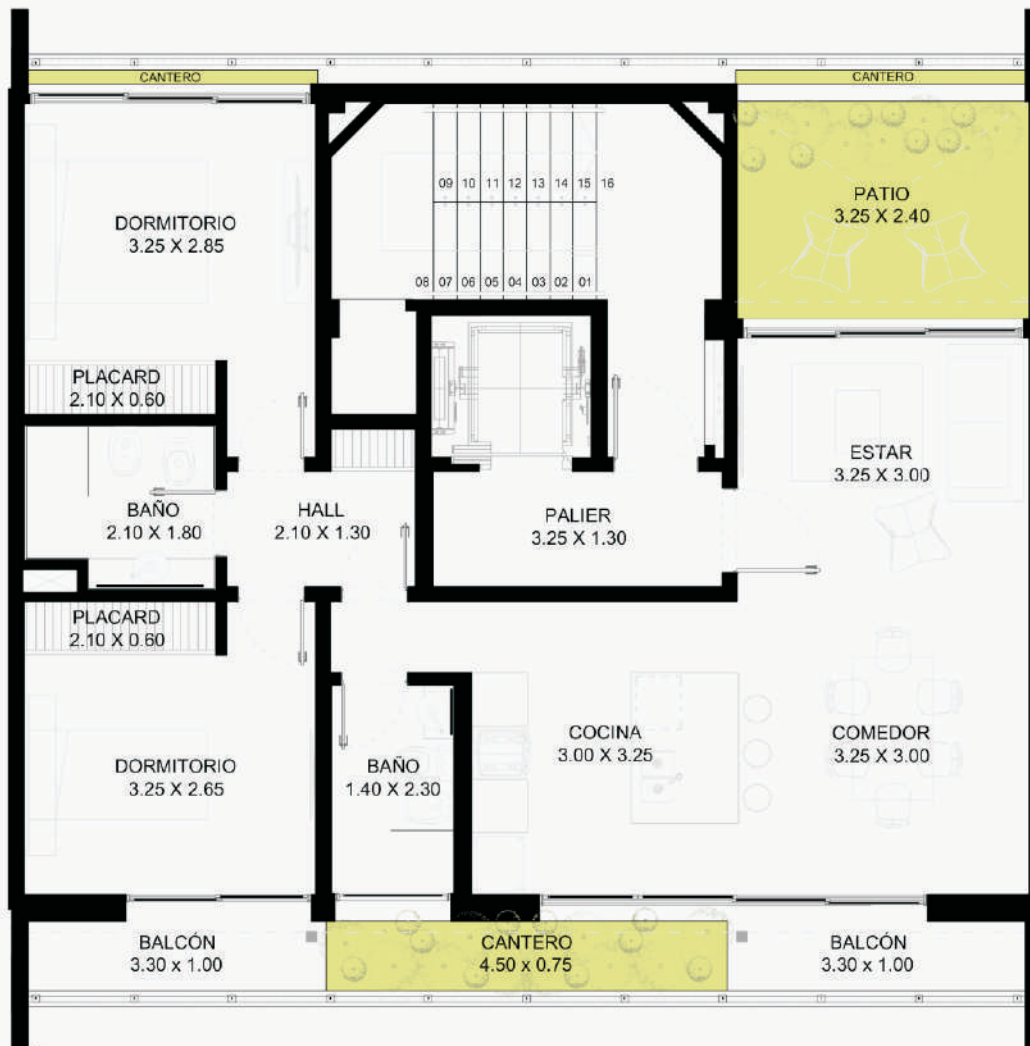


**TORRE
CATALINA**

Unidad Funcional
3 AMBIENTES

7° PISO FRENTE

8° PISO CONTRAFRENTE



| | |
|-------------------------|-------------------------|
| Superficie Cubierta | 76 m² |
| Superficie Semicubierta | 18 m² |
| Superficie Total | 94 m² |
| Orientación | Norte - Sur |
| Disposición | Frente |



TORRE
RAVELLO

¿Querés conocer nuestros planes de pago?

Llamanos

4645 1277 / 4696 1181

 **11 5050 4740**

COMERCIALIZA



www.veronicaespinosa.com.ar